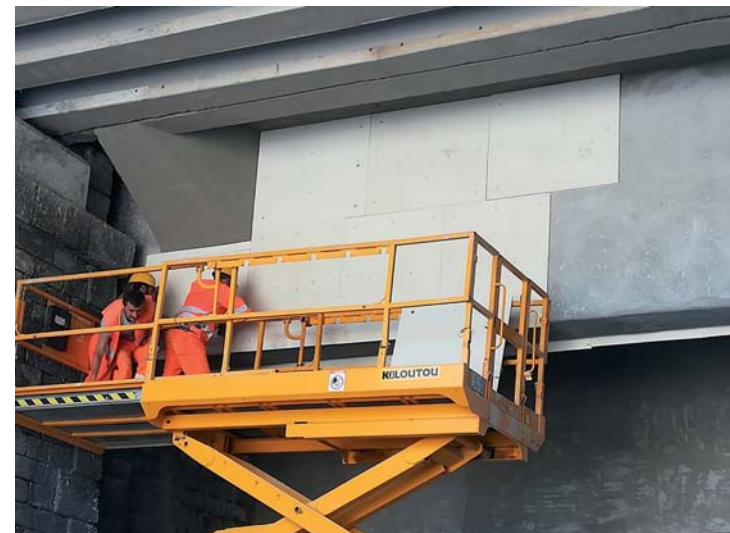


**PROTECTION  
INCENDIE DES  
STRUCTURES  
AVEC PANNEAUX**



**CorteAperta  
offre un service  
d'ingénierie complet,  
Produits et systèmes  
pour la protection  
incendie dans les tunnels,  
l'installation et la  
certification finale.**



Corteaperta offre des solutions aux projets avec différents matériaux et systèmes pour assurer:

- Longévité et durabilité des structures
- Garantie de performance et de certifications
- Rapidité de mise en œuvre
- Flexibilité de gestion
- Respect des programmes de travail
- Travail de haute qualité.

**100% clients satisfaits**

## Derniers travaux réalisés en France

- Tunnel de Talant (Dijon) 2014
- Tunnel Descendant Ouest di Monaco "ALBERT II" 2016
- Grand Tunnel du Chambon - 2017
- Tunnel du Chat - France (Savoie) 2017
- Tunnel de la Gatine – Angoulême 2019
- Tunnel de Janot – La Ciotat 2019
- Tunnel du Mont Blanc – 2021
- Tunnel Butte Mortemart & Lac Superieur 2021-2022
- Tunnel de la Mescla et du Reveston 2023



Réaménagement du tunnel du Chat - 2017



Tunnel de Janot – La Ciotat (F) 2019



Via Thomas Alva Edison, 29/31  
25050 Provaglio d'Iseo (BS) ITALY  
CF/PI 02535400986  
Tel. +39 0309823032  
Fax +39 0309881117  
www.corteaperta.com

Contact 0039 342 3321773  
cantieri@corteaperta.it  
Bazzana 0039 348 4121486  
r.bazzana@corteaperta.it  
tecnico@corteaperta.it



**Travaux routiers  
Travaux en tunnels**  
*depuis 1992*



*Votre avantage: un partenaire unique*

# Corte Aperta srl

## UN PARTENAIRE UNIQUE POUR LA SECURITE DES TUNNELS

Depuis 1992, CorteAperta srl leader dans le marché des travaux routières, ferroviaire et en souterrain. Avec l'expérience de plus de 25 ans d'activité, en Europe la société est spécialisée dans les travaux suivants :

- Protection au feu en tunnels
- Bardage et revêtements des piédroits
- Habillage Tunnels, Station Ferroviaires et Metro
- Revêtements d'étanchéité
- Préfabriqués en Béton spécifiques pour tunnels
- Rénovation Tunnel et Mise en Peinture
- Protection acoustique

En partenariat avec les plus importants producteurs Européennes des matériaux certifiés pour tunnels, laboratoires françaises et Bureaux d'Etudes l'importance internationale, CorteAperta srl offre un service complet et intégré, avec des solutions innovantes étudiées pour les projets spécifiques, afin d'optimiser les coûts et obtenir résultats exceptionnels.

- L'étude, la conception et la vérification de la Résistance au Feu des systèmes de protection passive pour tunnels, conformément aux normes intentionnelles
- Produits spécifiques pour la Protection au feu
- Systèmes innovants pour la rénovation et l'habillage tunnel
- Panneaux anti-bruit
- Eléments en béton préfabriqué pour Tunnel
- Installation et mise en œuvre
- Certifications des systèmes réalisés

### UNIQUE PARTENAIRE POUR VOS TRAVAUX:

- Routes & Auto routes
- Tunnel Ferroviaire et Routières
- Station Metro et Station Ferroviaire
- Bâtiment commercial
- Hôtels et Stades de sport
- Aéroports

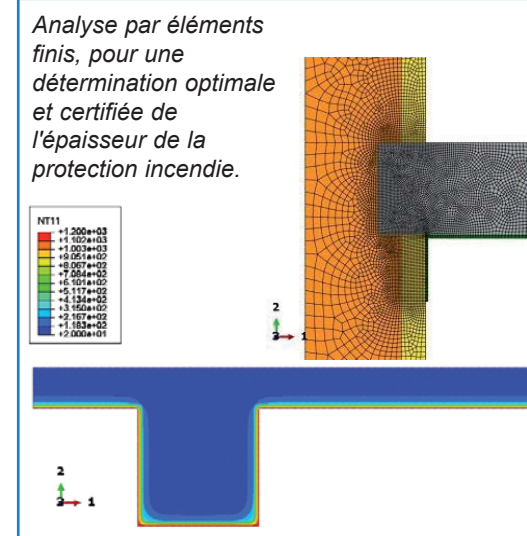


## PROTECTION INCENDIE EN TUNNELS AVEC ENDUITS PROJÉTÉS

Revêtements avec enduits projetés. Plâtres prémélangés appliqués par pulvérisation. Produits ignifuges et résistants au feu. Revêtement en béton préfabriqué résistant au feu. Systèmes certifiés HCM/RWS. Références internationales de plus de 20 ans.

### Applications :

- Tunnel routières
- Tunnel Ferroviaire
- Station Metro et Ferroviaire



Mise en Sécurité tunnel avec lignes Ferroviaire en service. (ITALFERR- RFI)



## ETANCHEITE EN TUNNEL HABILLAGE STATION METRO ET FERROVIAIRE

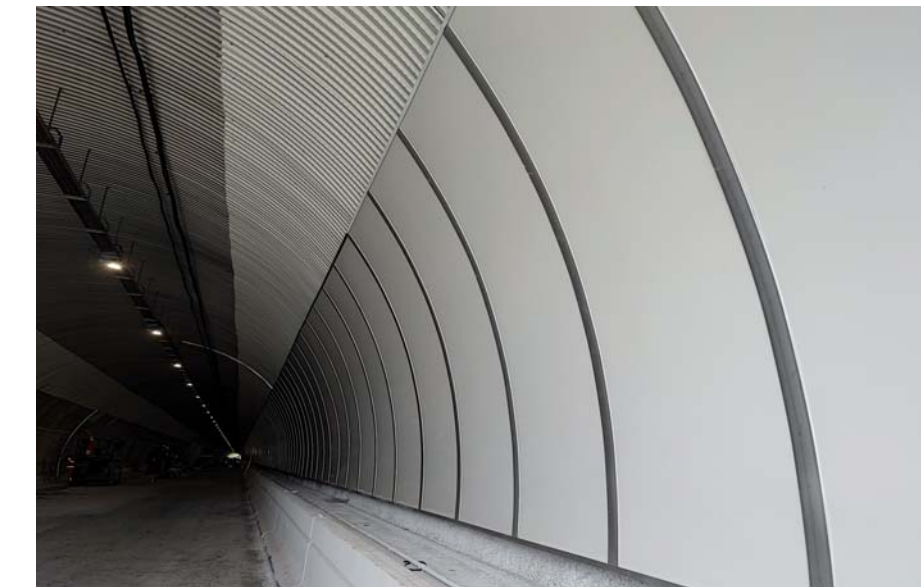
25 ans d'expérience de travaux en souterrain.

### Solutions avec panneaux de revêtement:

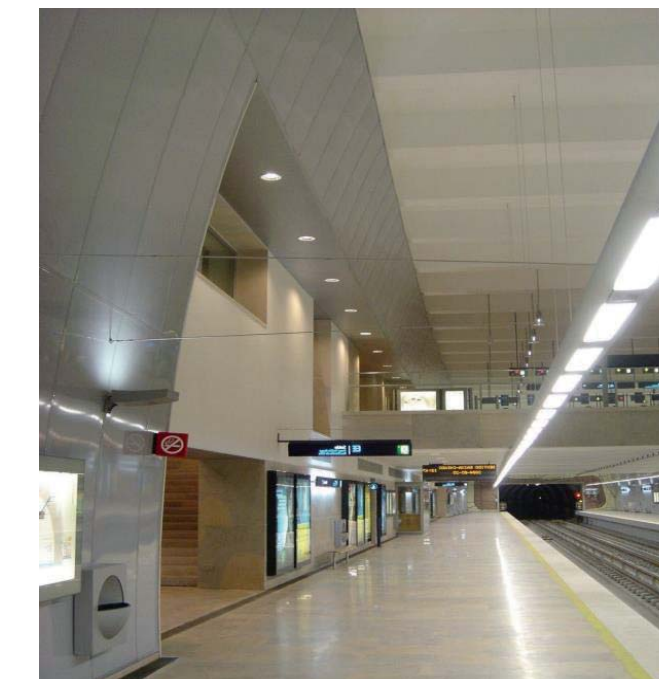
- Acier pré-laqué
- Acier Inox
- Aluminium
- Acier émaillé

### Références d'applications en Europe et Amérique Latine :

- Italie
- France
- Spain
- Portugal
- Principauté de Monaco
- Suisse
- Gran Canaria
- Danemark
- Chile



**500.000 m2 Revêtements d'habillage**  
**600.000 m2 Etanchéité en Tunnel**



## Corte Aperta srl

### LES SERVICES DE CORTEAPERTA:

- Avant-projet
- Solutions d'ingénierie
- Études avec analyse 2D par Éléments Finis et Modélisation 3D
- Sélection des matériaux
- Fourniture de produits
- Mise en œuvre
- Certification final